

KUNSTHAUS wiescheid
Alt Wiescheid 20
40764 Langenfeld

Kontakt:
Michaela Dreßen
mobil 0177 4070423
info@kunsthaus-wiescheid.de
www.kunsthaus-wiescheid.de

Öffnungszeiten während der Ausstellung:
jeden Donnerstag: 15-19 Uhr (außer feiertags)
Sonntag: 01.06., 22.06. und 06.07.2014 von 14-18 Uhr
..und nach Vereinbarung



Fotografien

Barbara Schmidt & Thomas Grimberg

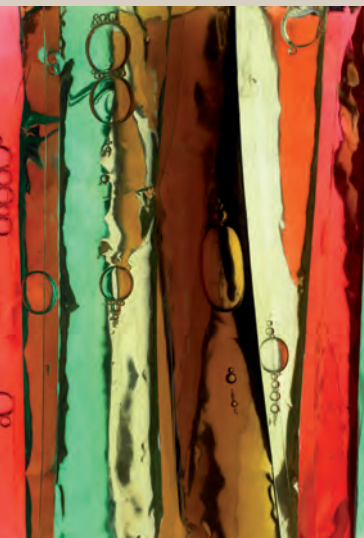
Die Ausstellung wird unterstützt durch



...IN RHEINKULTUR

KUNST
HAUS
wiescheid

Kunst und
Kommunikation



Thomas Grimberg, Wassereis, 2011



Barbara Schmidt, Ohne Titel, 2008

Ein Dornenwald, eine Mondlandschaft und eine Zwiebelwurst - In höchster Präzision zeigen die inszenierten Fotografien von Barbara Schmidt (*1982) und Thomas Grimberg (*1962) den schnell übersehenden Teil unseres Lebens und durchbrechen damit unsere allgemeinen Sehgewohnheiten.

Barbara Schmidt lenkt unseren Blick gezielt auf die kleinen Dinge der Natur. Moosbewachsene kleine Äste, Schmetterlingsflügel oder eine zerbrochene Schale eines Sperlings-Ei werden zu Objekten der Kunst, aus denen die Künstlerin ihre märchenhaften und fremdartigen Landschaften gestaltet.

Auf »0,06 qm« präsentiert Thomas Grimberg Tatorte des Waldes. Dabei gelingt es ihm Abstoßendes wie die Verwesung von Tierresten festzuhalten und dennoch unser ästhetisches Empfinden zu bedienen.

Die gleiche Ambivalenz spiegelt sich auch in seiner Serie »Look of Food«: Lebensmittel und ihre Verpackung werden hier zum ironischen Forschungsfeld des Künstlers.

Titelbild: Barbara Schmidt, Ripa VIII, 2011

Einladung zur Eröffnung der Ausstellung

Fotografien

Barbara Schmidt & Thomas Grimberg

Sonntag, 25.5.2014
von 11-19 Uhr

Impulsvortrag
Meike Lotz, Kunsthistorikerin

Ausstellungsdauer 25.5. - 6.7.2014